

**Lagerfläche, 1. UG**  
 Fläche: 12.76 m<sup>2</sup>  
 Höhe: 3.17 m  
 Objekt Nr. 55109



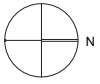
**Im Feld Areal Lagerfläche**

Objekt Nr.	55109
Strasse	Bahnstrasse 43
Geschoss	1. Untergeschoss
Netto Miete m <sup>2</sup> /Jahr	ab CHF 80.-
Fläche	ca. 13 m <sup>2</sup>

**Beachten Sie die Folgende:**

Seite 2: Bally Areal-Übersichtsplan

[www.bally-areal-gewerbe.ch](http://www.bally-areal-gewerbe.ch)



**Unteres Areal** 63190

- Stanzerei mit Shedhalle Parkstrasse 12/16/18/20
- Forschungsgebäude Parkstrasse 10

**Im Feld Areal**

**HESA Areal** 61745

- Bürohaus Gösgerstrasse 24
- Factoryoutlet Gösgerstrasse 22
- Lagergebäude Gösgerstrasse 18
- Acrylfabrik Baumstrasse 35a/35b

**CTU** 63195

- CTU Gebäude Parkstrasse 43

**Magazin Areal** 61740

- Haus zum Magazin Gösgerstrasse 13a/13b/15

**Im Feld Areal** 60590

- Fabrik im Feld Bahnhofstrasse 43
- Feldschopf Baumstrasse 22

**Oberes Areal** 60525

- Schreinerei Bahnhofstrasse 47
- Nähereischopf Bahnhofstrasse 19
- LKW Werkstatt Bahnhofstrasse 17a/17b
- Oberer Fabrik Bahnhofstrasse 11/13
- Dreifamilienhaus Bahnhofstrasse 29/29a
- Alter Einkauf Bahnhofstrasse 27

